

バス暖® BATHDAN Made in Japan の技術・バス暖

ガラスを暖めることによる新しい暖房システム

健康で快適な生活環境、高齢化時代へのヒートショック事故に対して開発したバス暖システムです。窓ガラスや壁をフィグラオリジナルの技術で暖め、健康で快適な環境を「窓暖」・「壁暖」・「バス暖」がサポートします。



温風暖房を常時使い続けることがないので、ほこりや菌の浮遊が少なく健康にも環境にもやさしいシステムです。さらに窓暖とセットでご使用になることでより快適性が高まります。

外装の窓部に使用すれば結露を軽減することが可能です。温浴施設などでは景色を楽しむことができます。

仕様

最大寸法	外装(複層)	2300×3200
	内装(合わせ)	2000×3200
	最大寸法を超える場合、異形の場合等別途ご相談ください。	
板厚	EC3～EC8	
構成	外装	EC3+A6 or 12+FL3～
	内装	EC3+FL3～
	※単位：mm	
	※EC：発熱ガラス、A：空気層	

用途

間仕切り、壁面、脱衣所鏡、浴室鏡、外装窓、建具

概要

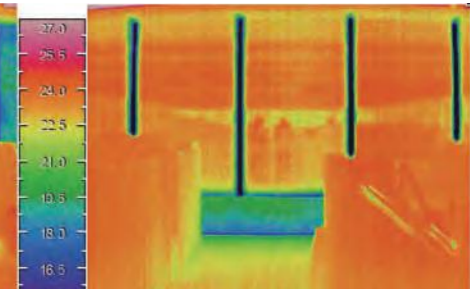
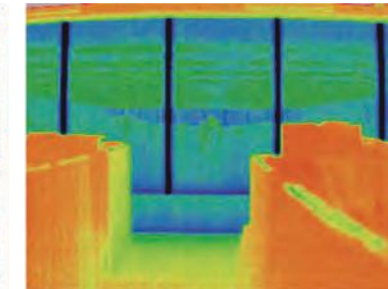
浴室と脱衣所の間にMGSS加工(リア投影式)を施すことでプロジェクターにより大画面映像を楽しむことが可能です。(プロジェクター、映像機器 別途)



施工事例



熱画像



可視画像

熱画像 (発熱なし)

熱画像 (発熱あり)

注意事項

- 寸法・耐風圧等の条件によりガラス構成が変わります。ご相談ください。
- ガラス面にフィルム等を貼ったり塗料を塗ったりすることは熱割れ等の原因となりますのでお避けください。
- 各種ガラス製品との組み合わせが可能です。ご相談ください。
- 板ガラスのロットによって、多少色が異なりますので連装の場合は、ご注意ください。
- 製品の種類・仕様及び機能等は、予告なく変更させていただく場合があります。ご了承ください。
- 温泉成分によっては使用できない場合があります。必ず事前にご確認ください。
- ※1 プロジェクターは高温多湿環境下では使用できない可能性があります。設置場所については別途ご確認ください。