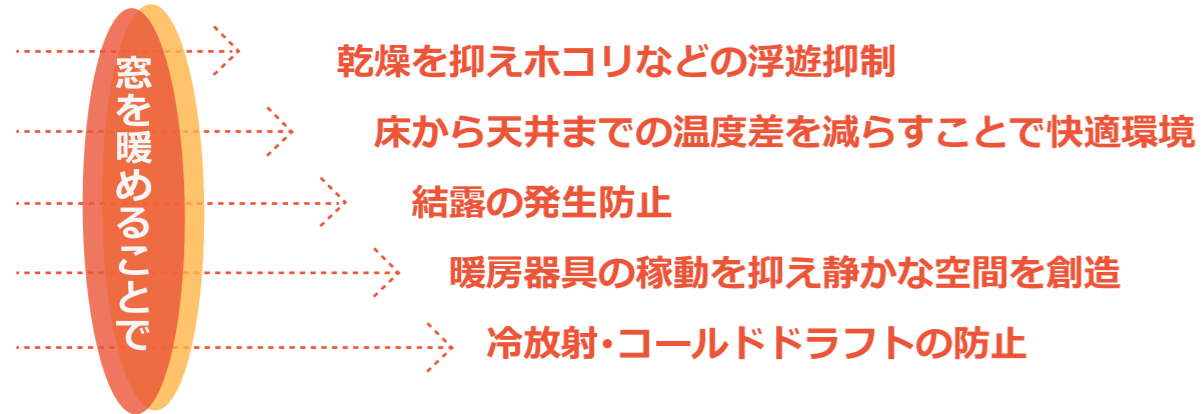


# 窓暖<sup>®</sup> MADODAN Made in Japan の技術・窓暖<sup>®</sup>

ガラスを暖めることによる新しいペリメーターゾーンの創造

資源を有効活用し、省エネルギー、健康で快適な生活環境、高齢者のヒートショック対策等に対して開発した窓暖システムです。窓ガラスや壁を暖め、オフィス・病院・ホテルや住宅・別荘・マンションなど、様々な建物に健康で快適な環境を「窓暖」・「壁暖」がサポートします。



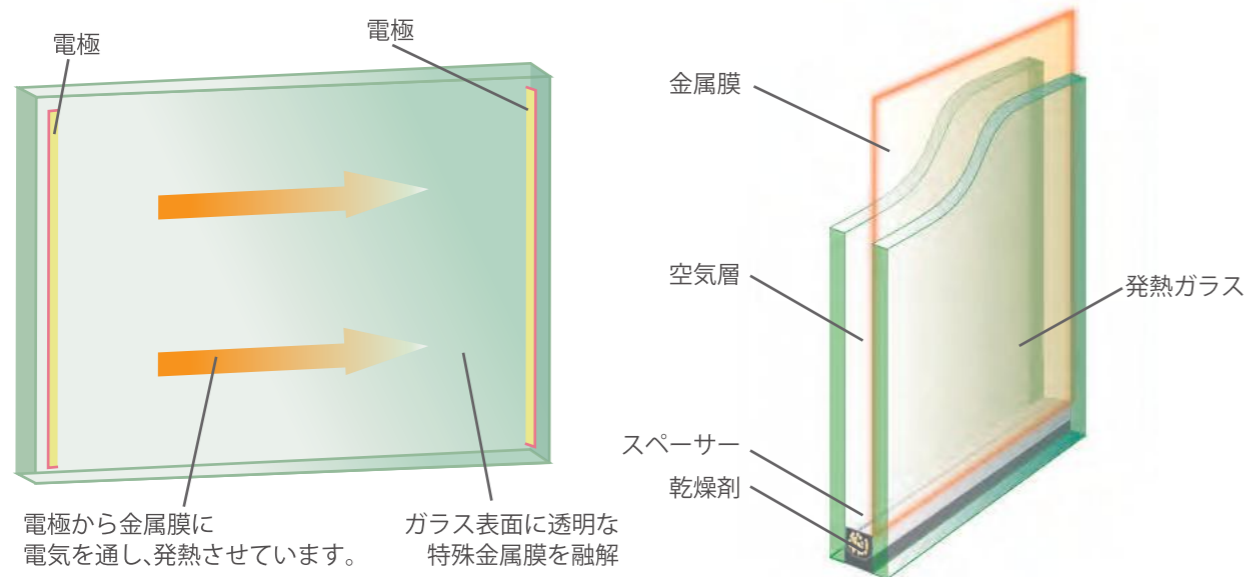
## 仕様

最大寸法 2300×3200  
 最大寸法を超える場合、異形の場合等別途ご相談ください。  
 発熱ガラスを融雪等の特殊条件下でご使用になる場合、ご相談ください。

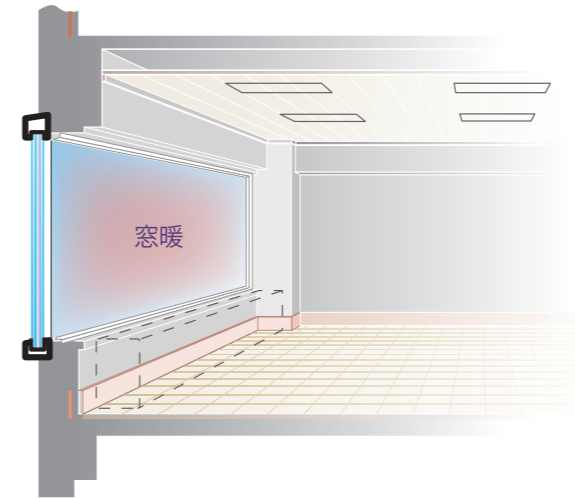
板厚 EC3～EC8  
 構成 EC3+A6 or 12+FL3～

※単位：mm  
 ※EC：発熱ガラス、A：空気層

## 概要



## 窓暖システム



## 冷放射・コールドドラフトの防止

窓際スペースの有効活用できます。

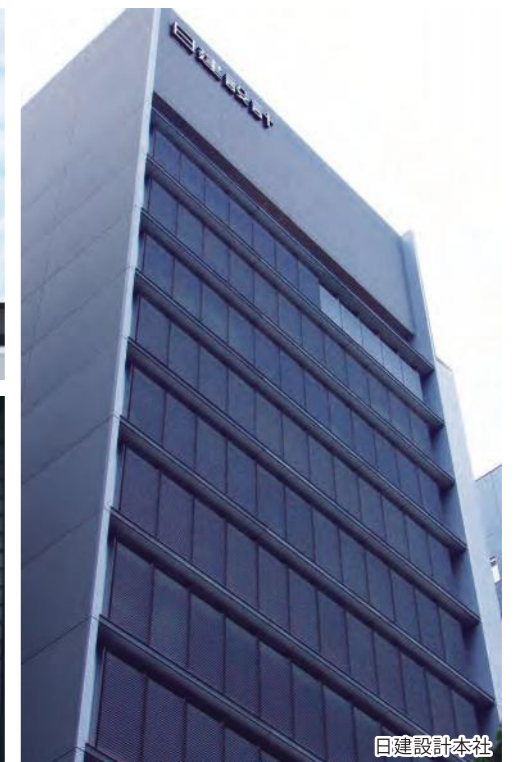
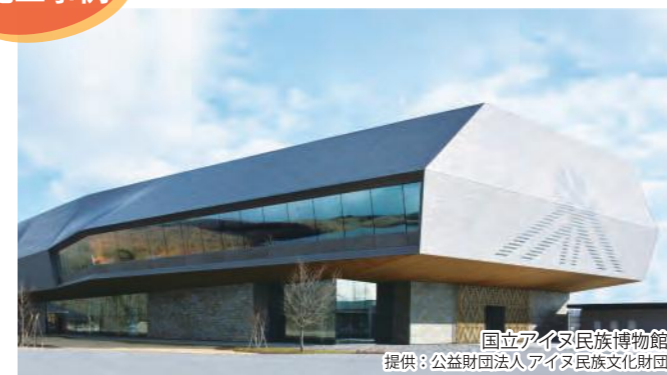
## 温度差の少ない快適な室内環境

混合ロスを抑制します。  
 室内上下温度差を解消します。

## 結露の発生防止

衛生的な室内空間を提供します。

## 施工事例



## 注意事項

寸法・耐風圧等の条件によりガラス構成が変わります。ご相談ください。  
 ガラス面にフィルム等を貼ったり塗料を塗ったりすることは熱割れ等の原因となりますのでお避けください。  
 各種ガラス製品との組み合わせが可能です。ご相談ください。  
 板ガラスのロットによって、多少色が異なりますので連装の場合は、ご注意ください。  
 製品の種類・仕様及び機能等は、予告なく変更させていただく場合があります。ご了承ください。  
 温泉成分によっては使用できない場合があります。必ず事前にご確認ください。