

フィグラファブリックガラス®

モルフォシリーズ



フィグラモルフォガラスはモルフォチョウの羽の発色構造を元に開発された染めずに発色する光発色繊維をガラスに挟んだ内装用素材です。

世界一美しい蝶として有名なモルフォチョウ（学名Morpho ギリシャ語：美しい）は、南米アマゾン川流域に生息する「生きた宝石」と呼ばれるチョウの仲間です。体にくらべて非常に大きな翅（はね）をもち、さらに翅の表面に金属光沢をもつのが特徴です。

特長

光の強さにより表情が変化する世界に一つの内装用ファブリックガラスです。
床ガラス・パーティション・家具・壁面材など数多く採用されています

仕様

最大寸法 1300 × 3500
板厚により最大寸法が異なります。都度ご相談ください。
 最大寸法を超える場合、異形の場合等別途ご相談ください。
 モルフォ素材に方向性があるためW方向に平行を製品規格とします。

板厚 FL3 + FL3 ~

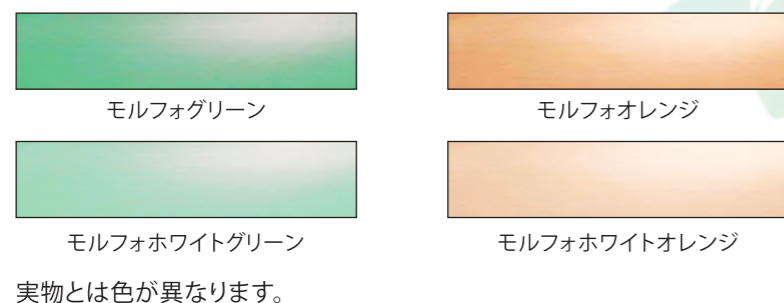
構成 カラーガラス・ミラー・エッチング・異厚構成・異形・強化合わせ・
 その他構成等別途ご相談ください。

特記 ワッシャー加工・プリーツ加工も可能です。
※単位：mm

信頼性

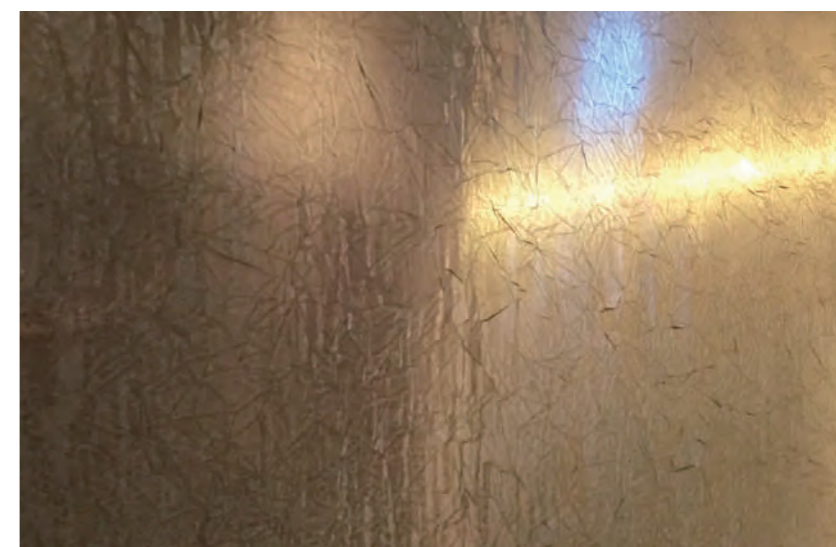
JIS R3205 合わせガラス（Ⅲ類LⅢ）の自主評価に基づき
 落球衝撃剥離特性とショットバッグ衝撃特性において適合

バリエーション



FIGLA CO., LTD.

施工事例



モルフォオレンジ+ ワッシャー加工



モルフォオレンジ+ エッチング加工 + フィグラカラーブラック

注意事項

内装用ですので外装及び高温多湿の場所、直射日光の当たる場所での使用はお避けください。
 コンロ・ストーブ等の加熱される場所へのご使用はお避け下さい。「熱割れ」「劣化」の原因になります。
 板ガラスのロットによって、多少色が異なりますので連装の場合は、ご注意ください。
 板ガラスの厚みの違いによっても色が異なります。

取付施工方法は別途ご相談ください。
 製品の種類・仕様及び機能等は、予告なく変更させていただく場合があります。ご了承ください。
 小口外周周辺部に歪みが発生することがあります。サンプルでご確認ください。
 横柄連装の場合、現場の状況によってはズレが発生する可能性があります。